

# Latitude 14

7000 Series

## Quick Start Guide

Οδηγός γρήγορης έναρξης

Guia de iniciação rápida

Краткое руководство по началу работы

מדריך התחלה מהירה



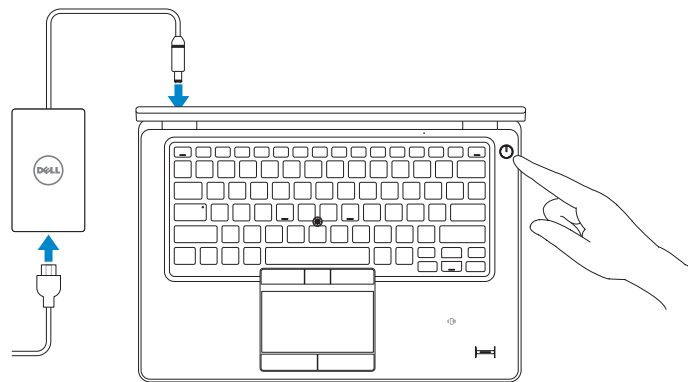
## 1 Connect the power adapter and turn on your computer

Συνδέστε τον προσαρμογέα ισχύος και ενεργοποιήστε τον υπολογιστή σας

Ligar o adaptador de corrente e ligar o computador

Подключите адаптер питания и включите компьютер

חבר את מתאם הזרם והפעל את המחשב

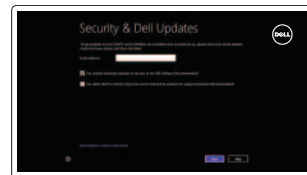


## 2 Finish Windows setup

Τελειώστε την εγκατάσταση των Windows

Concluir a configuração do Windows

Завершите установку Windows | הגדרת Windows הסתיימה



### Enable security and updates

Ενεργοποιήστε τις ρυθμίσεις για την ασφάλεια και τις ενημερώσεις

Activar funcionalidades de segurança e actualizações

Включите службы обеспечения безопасности и автоматического обновления

אפשר אבטחה ועדכונים



### Connect to your network

Συνδεθείτε στο δίκτυό σας

Estabelecer ligação à rede

Подключитесь к сети

התחבר לרשת

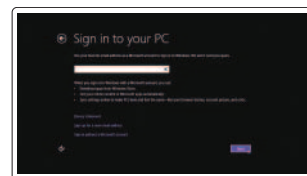
**NOTE: If you are connecting to a secured wireless network, enter the password for the wireless network access when prompted.**

**ΣΗΜΕΙΩΣΗ:** Αν πρόκειται να συνδεθείτε σε ασφαλές ασύρματο δίκτυο, πληκτρολογήστε τον κωδικό πρόσβασης στο ασύρματο δίκτυο όταν παρουσιαστεί η σχετική προτροπή.

**NOTA:** Se precisar conectar-se a uma rede sem fio segura, insira a palavra-passe para aceder à rede sem fio quando solicitado.

**ПРИМЕЧАНИЕ.** При подключении к защищенной беспроводной сети введите пароль доступа, при необходимости.

**הערה:** אם אתם מתחבר לרשת אלחוטית מאובטחת, הזן את סיסמת הגישה אל הרשת האלחוטית כאשר תתבקש לעשות זאת.



### Sign in to your Microsoft account or create a local account

Συνδεθείτε στον λογαριασμό σας στη Microsoft ή δημιουργήστε τοπικό λογαριασμό

Iniciar sessão numa conta Microsoft ou criar uma conta local

Войдите в учетную запись Microsoft или создайте локальную учетную запись

היכנס לחשבון Microsoft שלך או צור חשבון מקומי

## Locate your Dell apps

Εντοπισμός των εφαρμογών Dell | Localize os aplicativos Dell

Установите приложения Dell | אתר את אפליקציות Dell שלך



### Register My Device

Δήλωση της συσκευής μου | Registrar meu dispositivo

Зарегистрируйте устройство | רישום ההתקן שברשותי



### Dell Backup and Recovery — optional

Δημιουργία αντιγράφων ασφαλείας και ανάκτηση της Dell — προαιρετικά

Dell Backup and Recovery — optional

Установите дополнительное приложение для резервного копирования и восстановления Dell Backup and Recovery

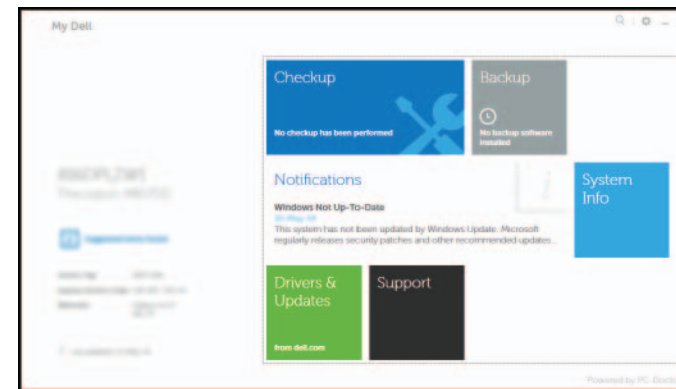
גיבוי ושחזור של Dell — אופציונלי



### My Dell

H Dell μου | Meu Dell

Мой компьютер Dell | Dell שלי



## Learn how to use Windows

Εκμάθηση χρήσης των Windows | Aprenda como utilizar o Windows

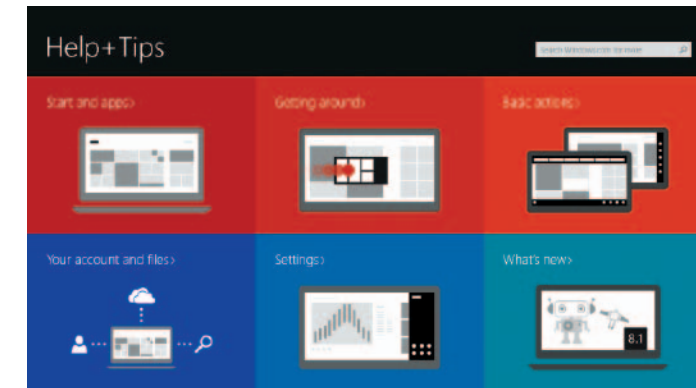
Основы работы в Windows | לומד להשתמש ב-Windows



### Help and Tips

Βοήθεια και συμβουλές | Ajuda e sugestões

Помощь и подсказки | עזרה ועצות



## Product support and manuals

Υποστήριξη και χειριρίδια προϊόντων

Supporte de produtos e manuais

Техническая поддержка и руководства по продуктам

תמיכה ומדריכים למוצר

## Contact Dell

Επικοινωνία με την Dell | Contactar a Dell

Обратиться в компанию Dell | Dell לך פנה

## Regulatory and safety

Ρυθμιστικοί φορείς και ασφάλεια

Regulamentos e segurança

Соответствие стандартам и технике безопасности

תקנות ובטיחות

## Regulatory model

Μοντέλο κατά τους ρυθμιστικούς φορείς

Modelo regulamentar

Модель согласно нормативной документации

הגדרת דגם

## Regulatory type

Τύπος κατά τους ρυθμιστικούς φορείς | Tipo regulamentar

Тип согласно нормативной документации | הגדרת דגם

## Computer model

Μοντέλο υπολογιστή | Modelo do computador

Модель компьютера | מחשב דגם

[dell.com/support](http://dell.com/support)

[dell.com/support/manuals](http://dell.com/support/manuals)

[dell.com/contactdell](http://dell.com/contactdell)

[dell.com/regulatory\\_compliance](http://dell.com/regulatory_compliance)

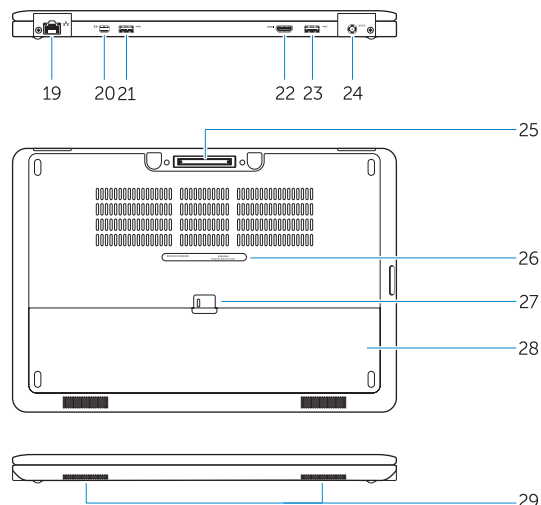
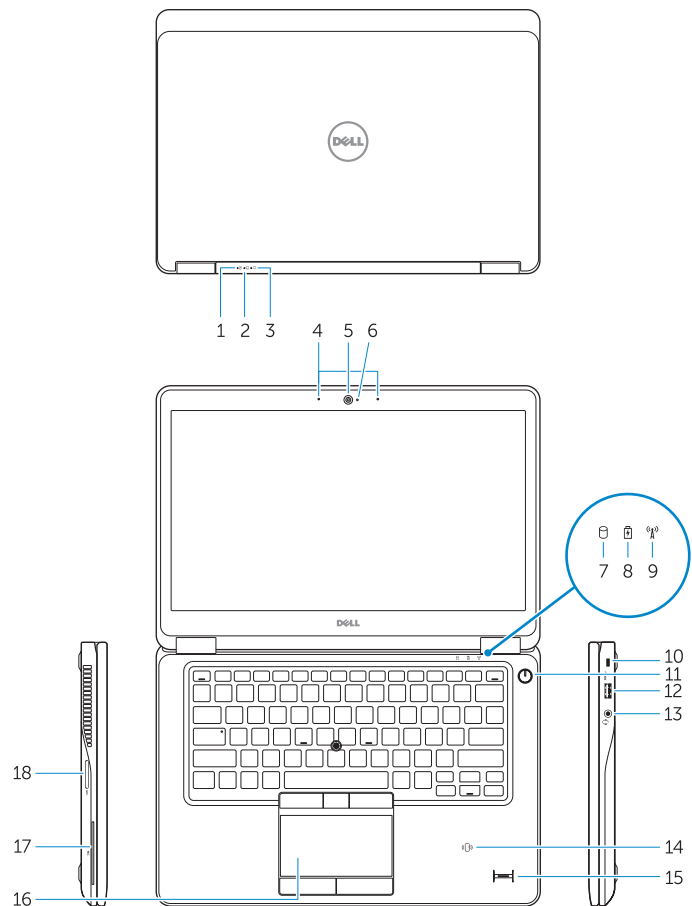
**P40G**

**P40G002**

**Latitude 7450/E7450**

## Features

Δυνατότητες | Funcionalidades | Характеристики | תכונות



- Battery-status light
- Hard-drive activity light
- Power-status light
- Microphones
- Camera
- Camera-status light
- Hard-drive activity light
- Battery-status light
- Wireless-status light
- Security-cable slot
- Power button
- USB 3.0 connector
- Headset connector
- Contactless smart-card reader / Near Field Communication (NFC) reader (optional)
- Fingerprint reader (optional)
- Touchpad
- Smart card reader (optional)
- Memory card reader
- Network connector
- Mini-DisplayPort connector
- USB 3.0 connector
- HDMI connector
- USB 3.0 connector with PowerShare
- Power connector
- Dock connector (optional)
- Service-tag label
- Battery release latch
- Battery
- Speakers

- Λυχνία κατάστασης μπαταρίας
- Λυχνία δραστηριότητας σκληρού δίσκου
- Λυχνία κατάστασης τροφοδοσίας
- Μικρόφωνα
- Κάμερα
- Λυχνία κατάστασης κάμερας
- Λυχνία δραστηριότητας σκληρού δίσκου
- Λυχνία κατάστασης μπαταρίας
- Λυχνία κατάστασης ασύρματης επικοινωνίας
- Υποδοχή καλωδίου ασφαλείας
- Κουμπί τροφοδοσίας
- Σύνδεσμος USB 3.0
- Σύνδεσμος ακουστικών
- Πρόγραμμα ανάγνωσης έξυπνων καρτών χωρίς επαφές / Πρόγραμμα ανάγνωσης επικοινωνίας κοντινού πεδίου (Near Field Communication (NFC)) (προαιρετικά)

- Πρόγραμμα ανάγνωσης δακτυλικών αποτυπωμάτων (προαιρετικά)
- Επιφάνεια αφής
- Πρόγραμμα ανάγνωσης έξυπνων καρτών (προαιρετικά)
- Κάμερα
- Πρόγραμμα ανάγνωσης καρτών μνήμης
- Σύνδεσμος δικτύου
- Σύνδεσμος Mini-DisplayPort
- Σύνδεσμος USB 3.0
- Σύνδεσμος HDMI
- Σύνδεσμος USB 3.0 με PowerShare
- Σύνδεσμος τροφοδοσίας
- Σύνδεσμος σύνδεσης (προαιρετικά)
- Ετικέτα εξυπηρέτησης
- Μάνταλο αποδέσμευσης μπαταρίας
- Μπαταρία
- Ηχεία

- Индикатор состояния батареи
- Индикатор работы жесткого диска
- Индикатор состояния питания
- Микрофоны
- Камера
- Индикатор состояния камеры
- Индикатор работы жесткого диска
- Индикатор состояния батареи
- Индикатор состояния беспроводной сети
- Гнездо защитного кабеля
- Кнопка питания
- Разъем USB 3.0
- Разъем для наушников
- Устройство считывания бесконтактных смарт-карт или смарт-карт с поддержкой технологии NFC (Near Field Communication) (дополнительно)
- Сканер отпечатков пальцев (дополнительно)

- Сенсорная панель
- Устройство считывания смарт-карт (дополнительно)
- Устройство чтения карт памяти
- Сетевой разъем
- Разъем Mini DisplayPort
- Разъем USB 3.0
- Разъем HDMI
- Разъем USB 3.0 с поддержкой функции PowerShare
- Разъем питания
- Разъем подключения док-станции (дополнительно)
- Наклейка с меткой обслуживания
- Защелка аккумулятора
- Батарея
- Динамики

- Luz de estado da bateria
- Luz de actividade da unidade de disco rígido
- Luz de estado de alimentação
- Microfones
- Câmara
- Luz de estado da câmara
- Luz de actividade da unidade de disco rígido
- Luz de estado da bateria
- Luz de estado da ligação sem fios
- Ranhura do cabo de segurança
- Botão de alimentação
- Conector USB 3.0
- Conector para auscultadores
- Leitor de smart-card sem contactos / leitor NFC (Near Field Communication) (opcional)

- Leitor de impressões digitais (opcional)
- Painel táctil
- Leitor de smart card (opcional)
- Leitor de cartões de memória
- Conector de rede
- Conector mini-DisplayPort
- Conector USB 3.0
- Entrada HDMI
- Entrada USB 3.0 com PowerShare
- Conector de alimentação
- Conector de ancoragem (opcional)
- Etiqueta de serviço
- Trinco de desbloqueio da bateria
- Bateria
- Altfalantes

- Κορά κρτισις חכמים (אופציונלי)
- Κορά κρτισι זיכרון
- Μαבר ρשת
- Μαבר Mini-DisplayPort
- Μαבר USB 3.0
- Μαבר HDMI
- Μαבר USB 3.0 עם PowerShare
- Μαבר מתח
- Μαבר עגיה (אופציונלי)
- תווית תג שירות
- תפס שחרור הסוללה
- סוללה
- רמקולים

- נורית מצב סוללה
- נורית פעילות של כונן קשיח
- נורית מצב מתח
- מיקרופונים
- מצלמה
- נורית מצב מצלמה
- נורית פעילות של כונן קשיח
- נורית מצב סוללה
- נורית מצב ρשת אלחוטית
- חריץ כבל אבטחה
- לחצן הפעלה
- Μαבר USB 3.0
- Μαבר לדיבורית אישית
- Κορά κρτισις חכמים ללא מגע / Κορά κρτισις (NFC) Field Communication (אופציונלי)
- Κορά טביעות אצבעות (אופציונלי)
- Μαסח מגע

© 2014 Dell Inc.

© 2014 Microsoft Corporation.



Printed in China.

Printed on recycled paper.

2014-09